

Les

E

U

X

J

de Martine et Bruno

sur les  
panneaux

de l'exposition



Dessins d'Arnaud JOUFFROY

# LA SÉCURITÉ SOCIALE DANS LA SOLIDARITÉ NATIONALE



A vous de jouer !

**1. Sur quel principe est fondé notre système de Sécurité Sociale ?**

- Charité
- Solidarité
- Amitié

**2. Entre quels groupes de population s'exerce la solidarité nationale ?**

.....  
.....  
.....

**3. Choisissez le terme correspondant à la définition :**

**Technique de prise en charge de certains risques sociaux en contrepartie du versement de cotisations sociales :**

- Assistance
- Assurance sociale
- Assurance privée

**Technique de prise en charge des risques sociaux dont le financement est assuré par l'Etat et les collectivités locales**

- Assistance
- Assurance sociale
- Assurance privée

**4. De quoi dépend le montant des cotisations versées par chaque assuré ?**

- De son état de santé
- De son âge
- De ses revenus

**5. A combien s'élèvent les dépenses de Sécurité sociale en France en 2017 ?**

- 386 Milliards €
- 486 Milliards €
- 586 Milliards €

**6. Que recouvre la Sécurité sociale ?**


.....  
.....  
.....



# LA SOLIDARITE AU BENEFICE DES FAMILLES

## Mots coupés !

Retrouvez les 7 mots en lien avec la famille (découpés en 2 ou 3 groupes de lettres).  
Pour vous aider, les cases en gris représentent le début de chaque mot.

FAM	SSA	OUR	RITE	NCE
IDA	NAI		MENT	ALL
LOGE	NCE	ILLE	TIONS	CES
RESS	SOL	OCA	DES	AI

## Questions

Qui assure le financement?

.....

Qui est chargé du versement de ces aides?

.....



# LA SOLIDARITE AU BENEFICE DES PLUS ÂGES

Trouvez des mots liés à la retraite autour du terme de *solidarité*

L1					S							S		
L2	P				O	N								
L3		V			L					E				
L4			M		I			M						
L5				I	D									S
L6	C				A				N					
L7			R		R				E					
L8			A		I		S							
L9		F			T									S
L10				R	E									N

- L1. Personne qui touche un salaire
- L2: Somme d'argent versée régulièrement à un retraité, un invalide
- L3: Etat donnant lieu à retraite
- L4: Garantie de revenu aux personnes âgées
- L5: Catégorie de travailleurs
- L6: Contribution des actifs au paiement des retraites
- L7: Etat dans lequel on ne travaille plus, sauf exceptions
- L8: Ce que les retraités ne sont plus
- L9: Employés de l'Etat
- L10: Le principe à la base de notre système de retraite

## Question

Combien y avait-il de retraités en France en 2017 ?

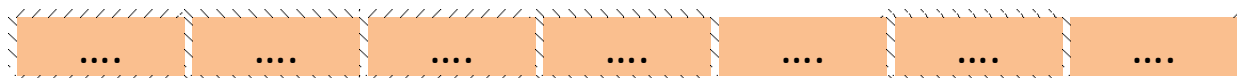
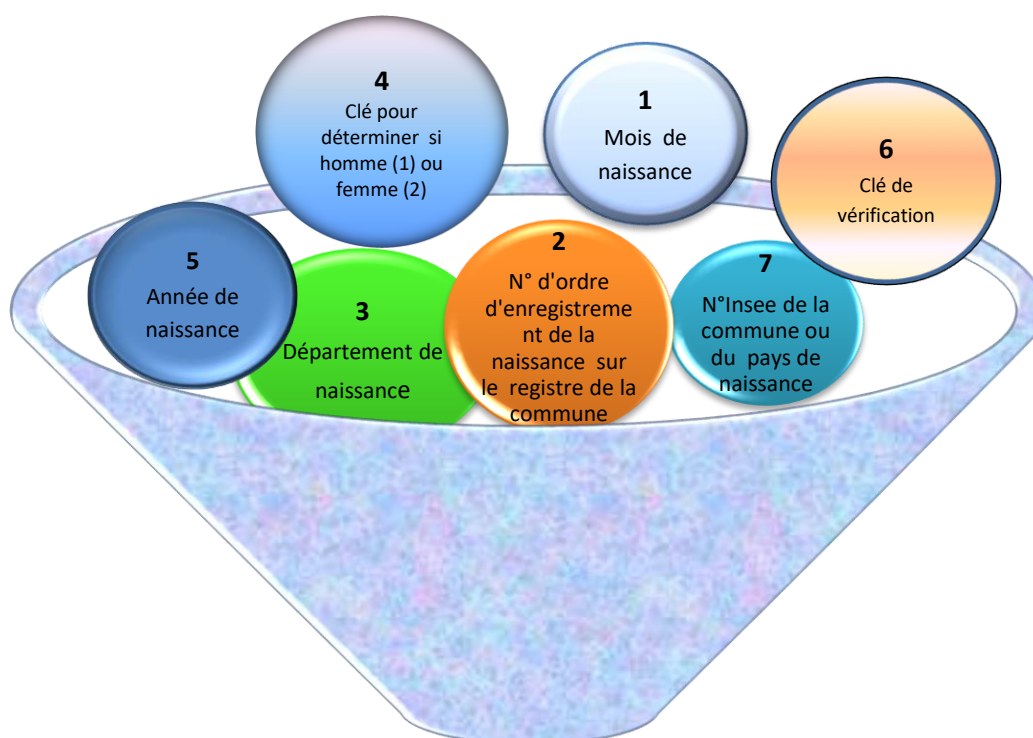
10 millions	<input type="checkbox"/>
15 millions	<input type="checkbox"/>
20 millions	<input type="checkbox"/>

Cocher la bonne réponse



# LA SOLIDARITE AU BENEFICE DES MALADES

Remettez dans l'ordre les boules de manière à reconstituer un numéro de Sécurité sociale



**Sur quel support retrouve-t-on ce numéro de Sécurité sociale?**

- Carte transport
- Carte Vitale
- Carte bancaire

# UNE SOLIDARITE FINANCIERE



208 Md€

50 Md€

13.2 Md€

230.7 Md€

Maladie

Famille

Accidents  
du travail

Vieillesse

4.9 M de  
bénéficiaires

667000  
nouveaux  
bénéficiaires

15 M de  
bénéficiaires

61.9 M de  
bénéficiaires

Reliez pour chaque branche les chiffres des dépenses avec le nombre de bénéficiaires

# UNE SOLIDARITE EN PERPETUELLE EVOLUTION



A



B



C

Inscrivez la lettre de la montgolfière dans  
le pavé blanc correspondant à  
l'événement associé



D



E



F



1	1673 Premier régime de retraite pour les marins

2	1930 Création de la Mutualité Sociale Agricole

3	1945 Création de la Sécurité sociale

4	1956 Minimum vieillesse

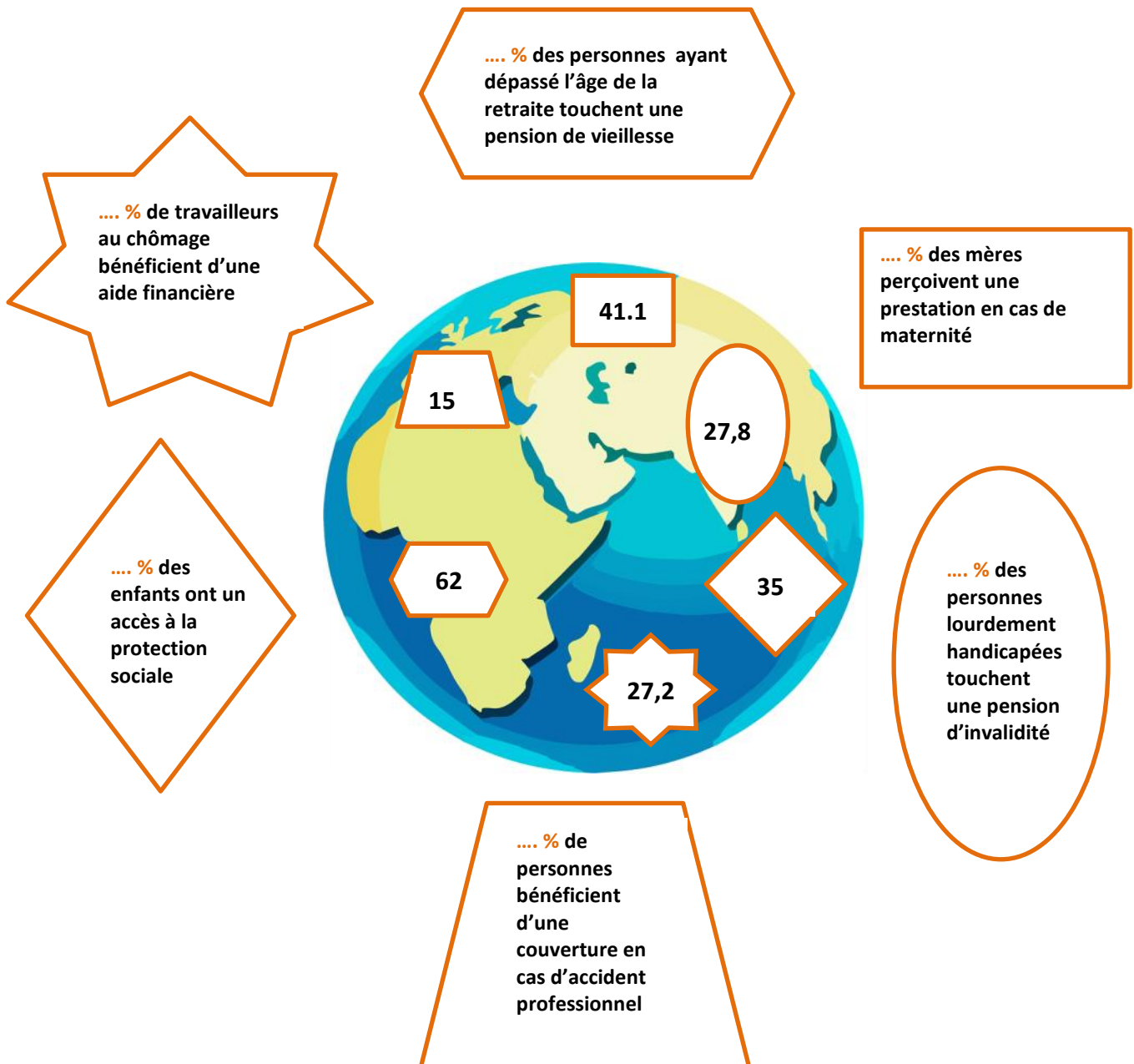
5	1978 Prestations familiales pour tous

6	2016 Protection Universelle Maladie



## UNE SOLIDARITE PUBLIQUE NATIONALE TRES AVANTAGEUSE

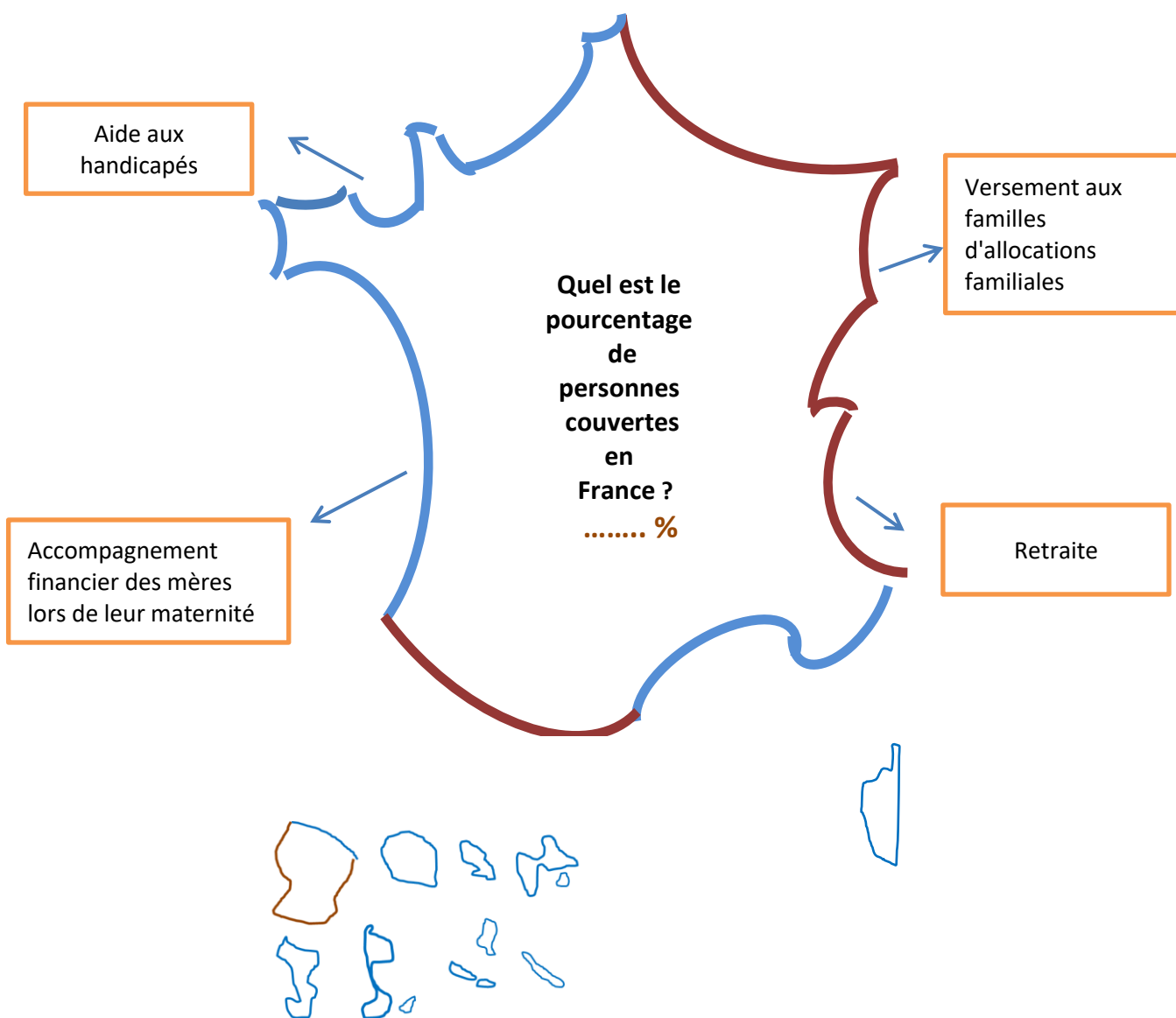
Trouvez les bons pourcentages pour chaque situation !  
Aidez vous des formes géométriques !





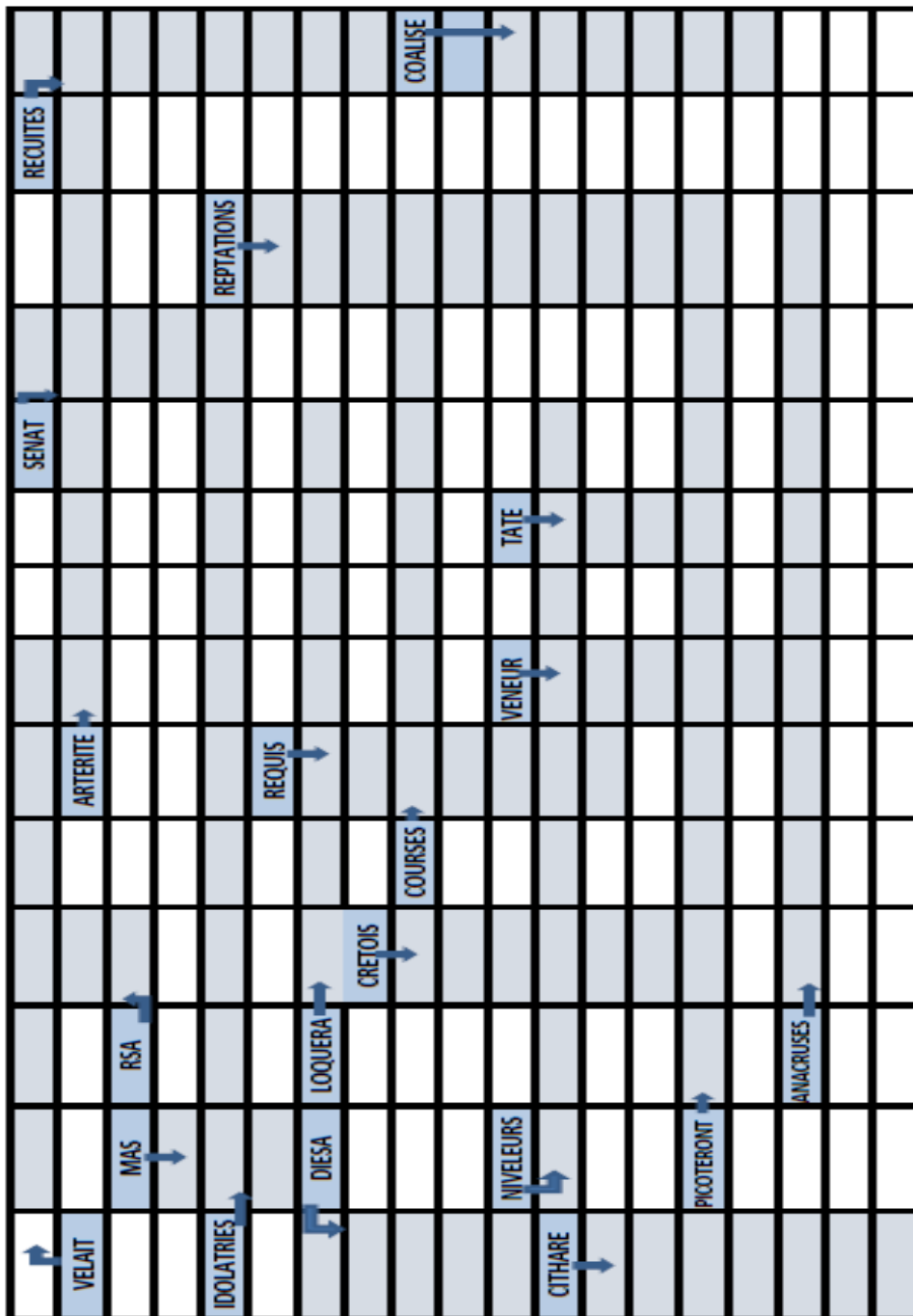


# UNE SOLIDARITE PUBLIQUE NATIONALE TRES AVANTAGEUSE



# ANAGRAMMES

Les lettres des mots proposés constituent un autre mot lié à la sécurité sociale à placer là où indiqué.



**AIDE :** **L1 SENAT** : état de bien-être / **RECUITES** : absence de risques **L2 VELAIT** : carte maladie / **ARTERITE** : pension **L3 MAS** : régime agricole / **RSA** : prestation CAF utile pour les jeunes (minimum 25 ans) **L4 IDOLATRIES** : lien fraternel / **REPTATIONS** : aide financière **L5 REQUIS** : la maladie en est un ; passer sous une échelle un autre **L6 DIESA** : pas de verbe, secours matériels ou financiers / **LOQUERA** : nom d'un des fondateurs de la Sécurité sociale **L7 CRETOIS** : verser une cotisation **L8 COURSES** : en cas de nécessité, en situation difficile / **COALISE** : le contraire d'individuel ; service public de l'Etat en associant le mot ci-dessus **L9 NIVELEURS** : unanime, va désigner une couverture maladie / **VENEUR** : ressources / **TATE** : pas de verbe, c'est une unité souveraine **L10 CITHARE** : premier signe de bienfaisance au Moyen Age; aide personnelle volontaire à ceux qui sont dans le besoin **L11 PICOTERONT** : ce n'est pas un verbe mais un nom qui désigne la fonction du parapluie **L12 ANACRUSES** : système permettant de protéger en échange d'une cotisation

## REPONSES

PANNEAU 1 : La sécurité sociale dans la solidarité nationale

1. Notre système est fondé sur le principe de la solidarité. 2. Celle-ci s'exerce entre bien portants et malades, actifs et retraités, riches et pauvres. 3. Choisir : « assurance sociale », puis « assistance ». 4. Les cotisations dépendent des revenus. 5. 486 milliards € ont été dépensés par la Sécurité sociale en 2017. 6. La sécurité sociale rassemble l'assurance maladie, l'assurance accidents du travail et maladies professionnelles, la retraite, les prestations familiales, l'URSSAF (« recouvrement »), la mutualité sociale agricole et des caisses professionnelles.

PANNEAU 2 : La solidarité au bénéfice des familles

Trouver les mots FAMILLE, RESSOURCES, AIDES, LOGEMENT, NAISSANCE, ALLOCATIONS, SOLIDARITE. Le financement des prestations familiales est assuré par les employeurs ou l'Etat pour les fonctionnaires. La Caisse d'Allocations Familiales (CAF), la Mutualité Sociale Agricole (MSA) ou l'Etat pour les fonctionnaires versent ces prestations.

PANNEAU 3 : La solidarité au bénéfice des plus âgés

Trouver les mots : SALAIRES, PENSION, VIEILLESSE, MINIMUM, INDEPENDANTS, COTISATION, RETRAITE, ACTIFS, FONCTIONNAIRES, REPARTITION. Il y avait 15 millions de retraités en 2017.

PANNEAU 4 La solidarité au bénéfice des malades

La bonne combinaison : 4, 5, 1, 3, 7, 2, 6. - Ce numéro est utilisé sur la carte Vitale notamment.

PANNEAU 5 :

Les séries à trouver : 208Mds€ - maladie - 61,9 M de bénéficiaires ; 50 Mds€ - famille - 4,9 M de bénéficiaires ; 13,2 Mds Accidents du travail - 667 000 nouveaux bénéficiaires ; 230,7 Mds€ - retraite - 15 M de bénéficiaires.

PANNEAU 6 : une solidarité en perpétuelle évolution

Les bonnes combinaisons : 1C, 2F, 3A, 4B, 5E, 6D ;

PANNEAU 8 : une solidarité publique nationale très avantagée

Monde : 27,8% des personnes lourdement handicapées sont pensionnées; 27,2 % des travailleurs au chômage sont indemnisés, 62% des personnes à l'âge de la retraite touchent une pension, 15% des travailleurs sont couverts en cas d'accident du travail ; 41,1% des mères perçoivent une prestation de maternité ; 35 % des enfants ont accès à la protection sociale.

Pour la France, toutes ces prestations sont accordées à 100% de la population.

ANAGRAMMES

Voici les mots à trouver : SENAT=SANTE, RECUTES = SECURITE, VELAIT = VITALE, ARTERITE = RETRAITE, MAS = MSA, RSA = ARS, IDOLATRIE = SOLIDARITE, REPTATIONS = PRESTATION, REQUIS = RISQUE, DIESA = AIDES, LOQUERA = LAROQUE, GRETOIS = COTISER, COURSES = SECOURS, COALISER = SOCIALE, NIVELEURS = UNIVERSEL, VENEUR= REVENU, TATE = ETAT, CITHARE = CHARITE, PICOTERONT = PROTECTION, ANACRUSES = ASSURANCE.



Toute reproduction interdite

sauf autorisation à demander à : [corah.secsoc@sfr.fr](mailto:corah.secsoc@sfr.fr)