

Affiche 1 LA SÉCURITÉ SOCIALE DANS LA SOLIDARITÉ NATIONALE

1. Sur quel principe est fondé notre système de Sécurité Sociale?

- Charité
- Solidarité
- Amitié

2. Entre quels groupes de population s'exerce la solidarité nationale?

.....
.....
.....
.....

3. Choisissez le terme correspondant à la définition:

Technique de prise en charge de certains risques sociaux en contrepartie du versement de cotisations sociales:

- Assistance
- Assurance sociale
- Assurance privée

Technique de prise en charge des risques sociaux dont le financement est assuré par l'Etat et les collectivités locales :

- Assistance
- Assurance sociale
- Assurance privée

4. De quoi dépend le montant des cotisations versées par chaque assuré?

- De son état de santé
- De son âge
- De ses revenus

5. A combien s'élèvent les dépenses de Sécurité sociale en France en 2017?

- 386Milliards €
- 488 Milliards €
- 586Milliards €


6. Que recouvre la Sécurité sociale?

.....
.....
.....
.....

Affiche 2 : LA SOLIDARITE AU BENEFICE DES FAMILLES

Mots coupés :

Retrouvez les 7 mots en lien avec la famille (découpés en 2 ou 3 groupes de lettres).
 Pour vous aider, les cases en gris représentent le début de chaque mot.

FAM	SSA	OUR	RITE	NCE
IDA	NAI		MENT	ALL
LOGE	NCE	ILLE	TIONS	CES
RESS	SOL	OCA	DES	AI

1..... 4..... 7.....

2..... 5.....

3..... 6.....

Questions :

Qui assure le financement?

.....

Qui est chargé du versement de ces aides?

.....

Affiche 3: LA SOLIDARITE AU BENEFICE DES PLUS AGES

Trouvez des mots liés à la retraite autour du terme de solidarité

L1					S							S		
L2	P				O	N								
L3		V			L					E				
L4			M		I			M						
L5				I	D									S
L6	C				A				N					
L7			R		R				E					
L8			A		I		S							
L9		F			T									S
L10					R	E								N

L1 : Personne qui touche un salaire

L2 : Somme d'argent versée régulièrement à un retraité, un invalide

L3 : Etat donnant lieu à retraite

L4 : Garantie de revenu aux personnes âgées

L5 : Catégorie de travailleurs

L6 : Contribution des actifs au paiement des retraites

L7 : Etat dans lequel on ne travaille plus, sauf exceptions

L8 : Ce que les retraités ne sont plus

L9 : Employés de l'État

L10 : Le principe à la base de notre système de retraite

Question

Combien y avait-il de retraités en France en 2017?

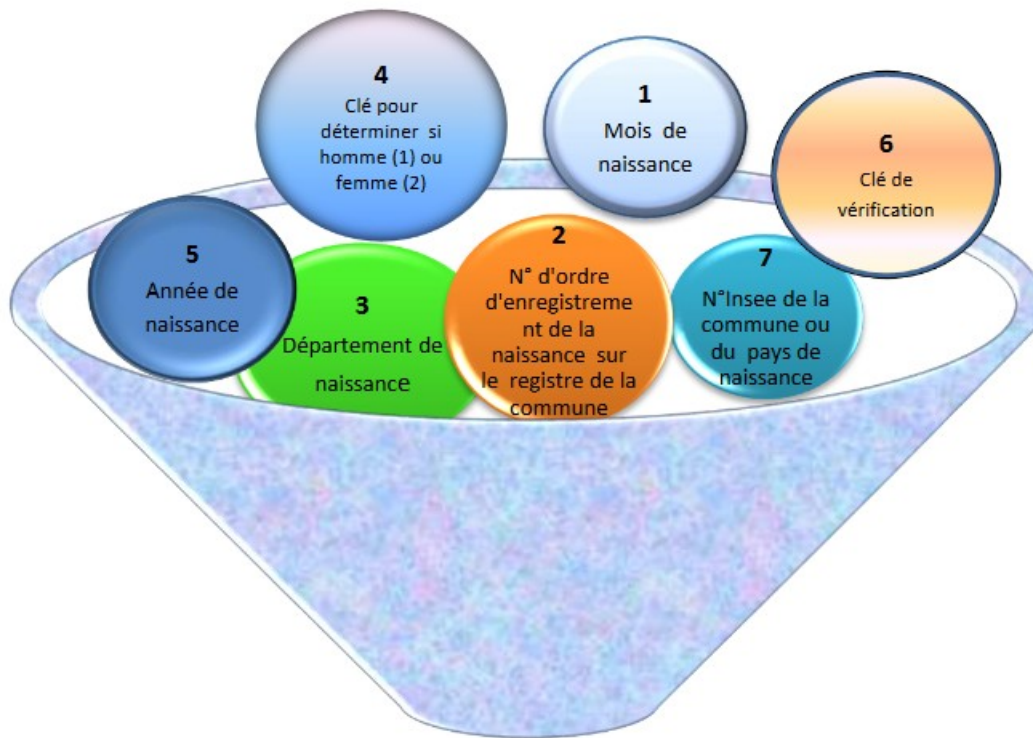
0 10 millions

0 15millions

0 20millions

Affiche 4 : LA SOLIDARITE AU BENEFICE DES MALADES

Remettez dans l'ordre les boules de manière à reconstituer un numéro de Sécurité sociale



Question :

Sur quel support retrouve-t-on ce numéro de Sécurité sociale?

Carte transport

Carte Vitale

Carte bancaire

Affiche 5 : UNE SOLIDARITE FINANCIERE

Reliez pour chaque branche le chiffre des dépenses et le nombre de bénéficiaires

208Md€	Maladie	4,9M de bénéficiaires
50Md€	Famille	667 000 nouveaux bénéficiaires
13,2 Md€	Accidents du travail	15M de bénéficiaires
230,7Md€	Vieillesse	61,9M de bénéficiaires

Affiche 6 : UNE SOLIDARITE EN PERPETUELLE EVOLUTION

Retrouve la date ou l'événement correspondant

Protection Universelle Maladie

Création de la Mutualité Sociale Agricole

Premier régime de retraite pour les marins

Prestations familiales pour tous

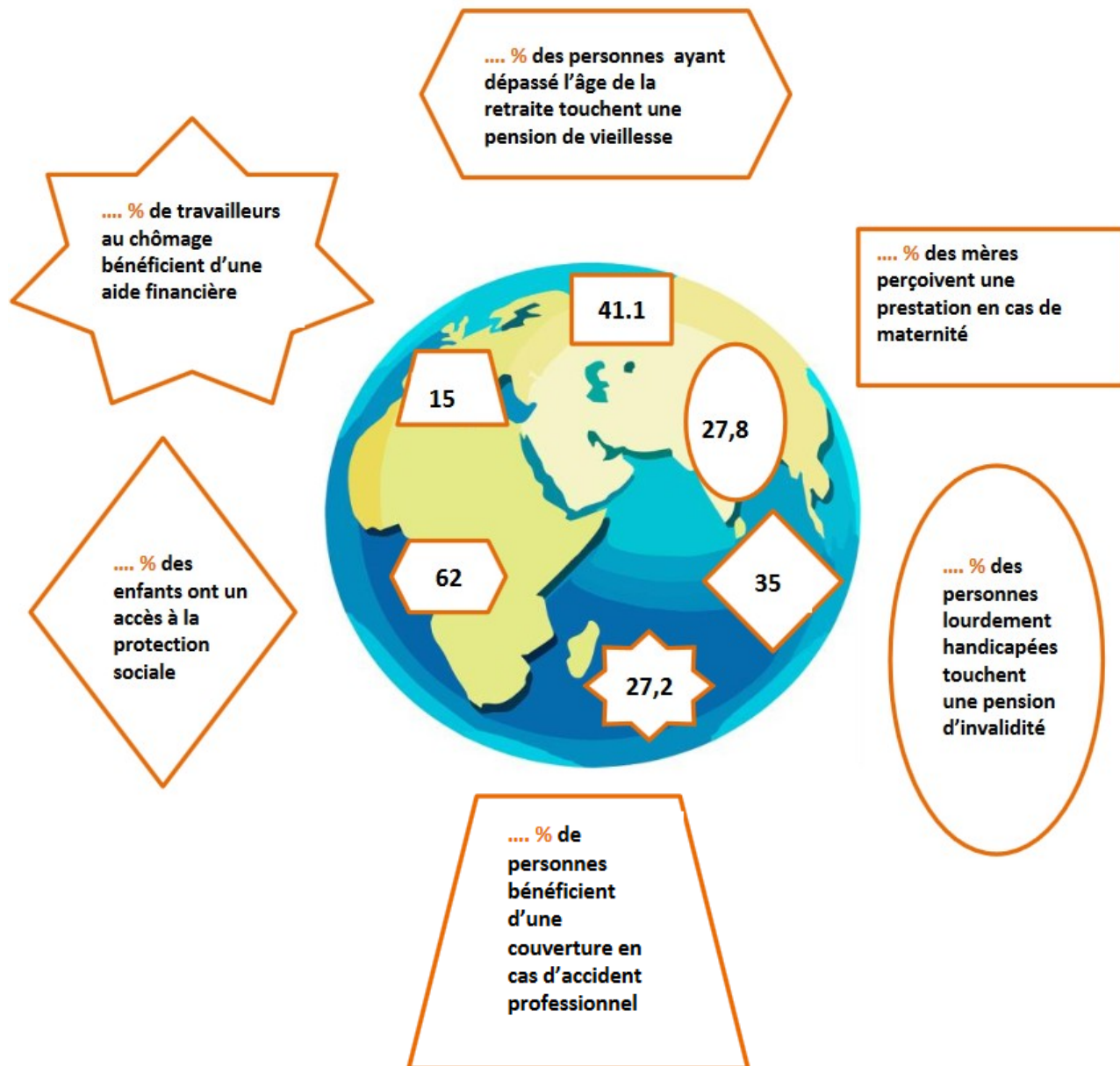
Minimum vieillesse

Création de la sécurité sociale

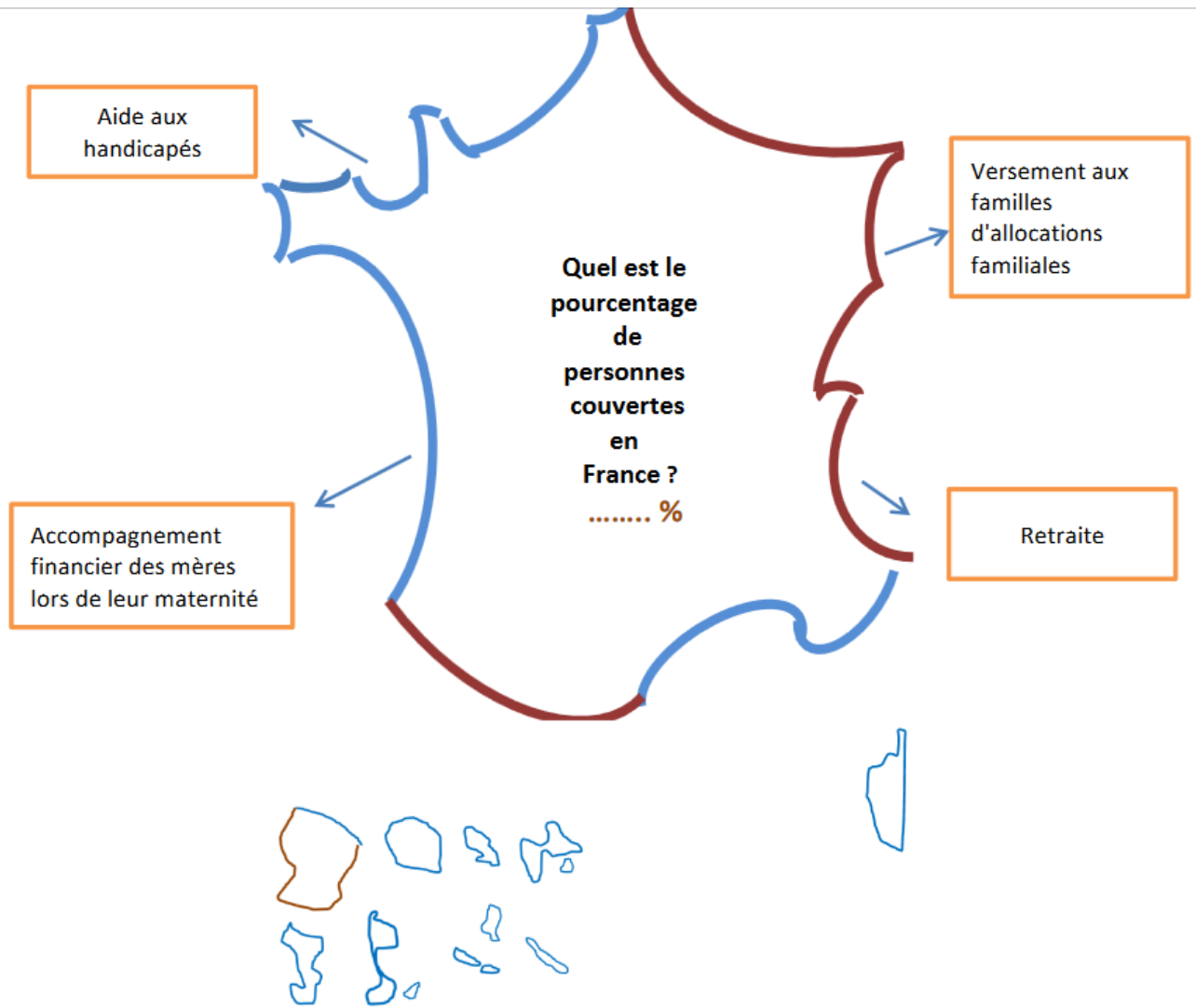
Trace une frise chronologie et place les événements dessus

Affiche 8 : UNE SOLIDARITE PUBLIQUE NATIONALE TRES AVANTAGEUSE

Complétez les pourcentages pour chaque situation

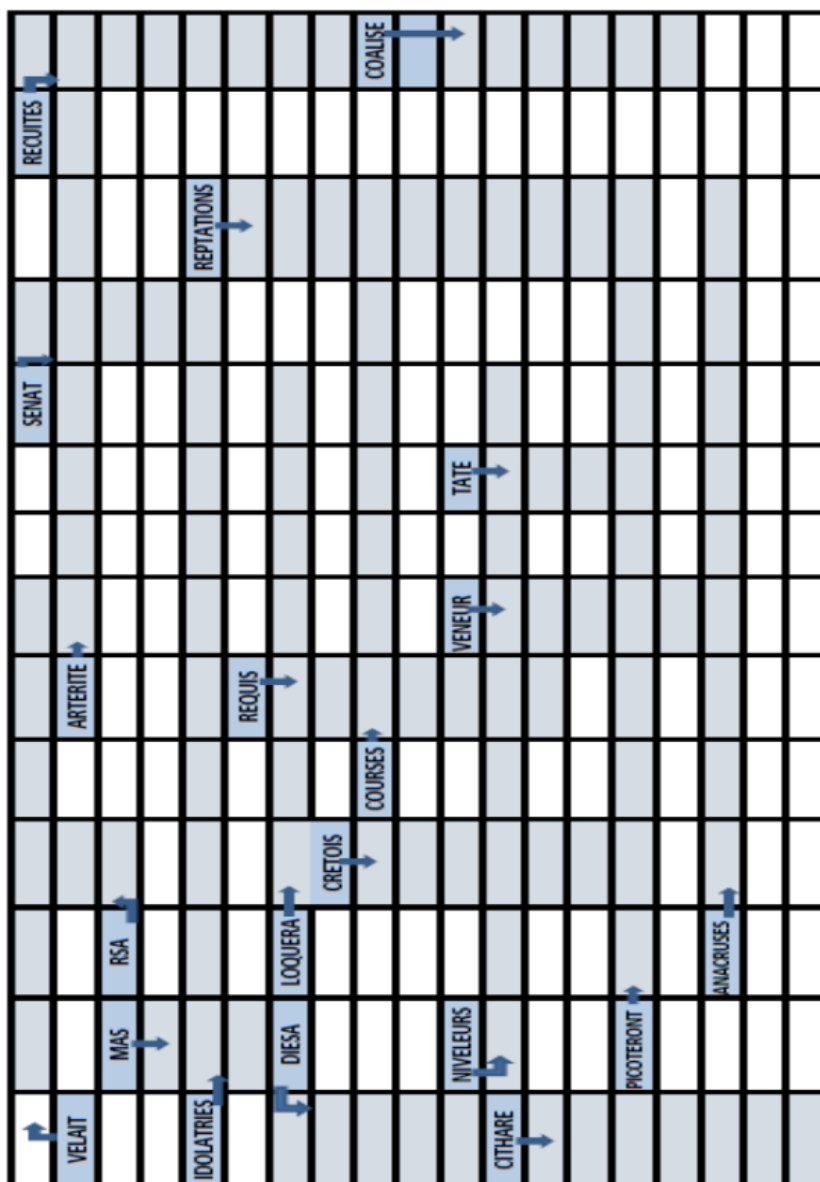


Affiche 8 : UNE SOLIDARITE PUBLIQUE NATIONALE TRES AVANTAGEUSE



ANAGRAMMES

Les lettres des mots proposés constituent un autre mot lié à la sécurité sociale à placer là où indiqué.



AIDE:

L1 SENAT: état de bien-être / RECUITES: absence de risques

L2 VELAIT: carte maladie / ARTERITE: pension

L3 MAS: régime agricole / RSA: prestation CAF utile pour les jeunes (minimum 25 ans)

L4 IDOLATRIES: lien fraternel / REPTATIONS: aide financière

L5 REQUIS: la maladie en est un ; passer sous une échelle un autre

L6 DIESA: pas de verbe, secours matériels ou financiers / LOQUERA: nom d'un des fondateurs de la Sécurité sociale

L7 CRETOIS: verser une cotisation

L8 COURSES: en cas de nécessité, en situation difficile / COALISE: le contraire d'individuel ; service public de l'Etat en associant le mot ci-dessus

L9 NIVELEURS: unanime, va désigner une couverture maladie / VENEUR: ressources / TATE: pas de verbe, c'est une unité souveraine

L10 CITHARE: premier signe de bienfaisance au Moyen Age; aide personnelle volontaire à ceux qui sont dans le besoin

L11 PICOTERONT: ce n'est pas un verbe mais un nom qui désigne la fonction du parapluie

L12 ANACRUSES: système permettant de protéger en échange d'une cotisation