

# LA SÉCURITÉ SOCIALE DANS LA SOLIDARITÉ NATIONALE

Mais qu'est ce qui t'est arrivé ?

Bravo d'Artagnan ! Maintenant faut passer par la case docteur et pharmacie pour soigner les bobos du Super Héros... Et sans rien payer ! C'est une autre forme de solidarité !

C'est pas que ça, Max ! Comment t'expliques qu'on paie rien chez le pharmacien ? Faut bien qu'il gagne sa vie, lui ! Et c'est pas Captain America qui paye les médocs !

Tous les parents, je crois... J'suis pas sûre.

Y'a des grands qui ont embêté un de ma classe. Je l'ai défendu avec d'autres potes ! On leur a mis une dérouillée ! Ça c'est de la solidarité ! Tous pour un !!

N'importe quoi, c'est pas de la solidarité, ça ! La solidarité, c'est faire attention aux autres, les défendre comme je l'ai fait, c'est partager de l'argent avec les plus pauvres ou leur donner à manger.

Et c'est qui ?

Sérieux ? Alors mon père, c'est comme Captain America ?!

## COMMENT SE MANIFESTE LA SOLIDARITÉ ?



La solidarité peut se manifester à tout moment, directement, de personne à personne, ou par le biais de systèmes plus complexes.

### L'ASSISTANCE

Ainsi des associations ou des organismes peuvent recevoir de l'argent dans un but précis, et le reverser à d'autres personnes qui en ont besoin. L'Etat le fait avec l'impôt (aide sociale à l'enfance par exemple). On parle d'assistance.

### + L'ASSURANCE

Le principe de l'assurance consiste, en échange du paiement d'une cotisation, à ne rien payer ou presque, ou à être remboursé, s'il arrive quelque chose de précis, envisagé par avance (chômage par exemple).

### = LA PROTECTION SOCIALE

On appelle protection sociale l'ensemble des dispositifs de solidarité organisés par l'État.

Salut Adel !

Hé, Lana, tu fais quoi là ? T'attends ton docteur ?

Non, je viens de discuter avec Max et j'comprends pas... Tu vois, sur la carte vitale, y'a marqué « assurance maladie », ça veut dire que c'est une assurance, que certains cotisent pour cette assurance et que tout le monde peut se faire soigner gratuitement ?

Je pense, oui. Mais je crois qu'il n'y pas que pour la maladie. Mon père dit qu'il cotise aussi pour la retraite. Il m'a montré ses fiches de paie, y'avait plein de lignes sur d'autres cotisations comme le chômage, la maladie, la vieillesse ...

Mais c'est les mêmes qui font tout ça ?

J'imagine...

## POURQUOI CETTE EXPOSITION ?

Pour comprendre comment se passe cet accompagnement par la sécurité sociale tout au long de la vie ; celle-ci est très présente, peu visible et mal connue.

## LA SÉCURITÉ SOCIALE, C'EST

ALLOCATIONS FAMILIALES



ACCIDENTS DU TRAVAIL



ASSURANCE MALADIE



ASSURANCE VIEILLESSE



UN SYSTÈME D'ASSURANCE QUI NE FAIT PAS DE BÉNÉFICIAIRE

La sécurité sociale, permet de se soigner, de payer les retraites et d'aider les familles.

Elle a développé la SOLIDARITÉ entre riches et pauvres, malades et bien portants, jeunes et vieux, en recevant des cotisations ou contributions qu'elle distribue à ceux qui en ont besoin.

La sécurité sociale est l'une des formes les plus importantes de la SOLIDARITÉ, pas la seule. Il faut la connaître pour savoir ce à quoi elle donne droit et pour l'adapter aux évolutions en tant que citoyen, pour le bien de tous.

Elle a joué un rôle important et nouveau dans la crise du COVID. Elle contribue à réduire la pauvreté.

### LES DÉPENSES DE PROTECTION SOCIALE

EN 2018	EN 2018	EN 2020
795 MILLIARDS		872 MILLIARDS
		* DONT 46 LIÉS AU COVID
<b>PIB</b>	<b>PIB</b>	<b>PIB</b>
France	Moyenne européenne	France
= 33,7%	= 27,5%	= 35,4%

### LES DÉPENSES DE SÉCURITÉ SOCIALE EN FRANCE, EN 2020

537 MILLIARDS €

=

61,5% DES DÉPENSES DE PROTECTION SOCIALE

## L'ESSENTIEL

## QUELQUES CHIFFRES





# LA SOLIDARITÉ AU BÉNÉFICE DES FAMILLES



Hier, je suis allé voir ma nouvelle petite cousine à la maternité. Ils ont dû la mettre dans une couveuse, mais elle était trop mimi !

On peut dire ça. Du coup, sa maman dit qu'elle ne pourra pas reprendre le travail vite.

Voyons, elle la laissera chez la nounou !



J'ai peur, je vais aider ma tante. Elle déménage juste avant que ma petite cousine sorte de l'hôpital. Elle a trouvé un appart plus grand, parce que l'ancien... Ça aurait été l'angoisse.

Ben, elle a des aides. La CAF, les allocs... Tu connais pas ?

Pourquoi, elle a besoin de rester au chaud pour grandir ?

Moi, ma tante, elle a arrêté de travailler quand Souria est née. Parce que c'est pas évident d'amener un tout petit bébé au boulot !



D'accord... On va au ciné demain ?

Eh bé, la nounou, le grand appart... ça change, tout d'un coup !

Bien sûr que j'connais la kafflézalok !



## LES AIDES DE LA SÉCURITÉ SOCIALE



### L'AIDE AUX PARENTS À LA NAISSANCE

Après les congés maternité et paternité, les mères et pères peuvent choisir de travailler ou de rester à la maison. Des aides financières sont apportées, soit pour faire garder les enfants (en crèche ou chez une nourrice), soit pour compenser la perte de salaire si l'un des parents ne travaille plus.



### L'AIDE AU LOGEMENT

Des aides au logement sont versées, en fonction des revenus et des situations, notamment aux familles, aux jeunes, aux personnes isolées ou âgées.



### L'AIDE AUX FAMILLES

Les « allocations familiales », destinées aux parents à partir du 2<sup>e</sup> enfant, évoluent avec l'âge de l'enfant jusqu'à 20 ans et prennent en compte les ressources de la famille.

LES AIDES AUX FAMILLES SONT VERSÉES PAR

**LES CAF**

Caisses\* d'Allocations Familiales

**LA MSA**

Mutualité Sociale Agricole

OU **L'ÉTAT** POUR LES FONCTIONNAIRES

### AUTRES PRESTATIONS\*

La connaissance des familles qu'ont les CAF et la MSA a conduit l'État à leur confier le paiement d'aides d'assistance :

**RSA**

Revenu de Solidarité Active

**PRIME D'ACTIVITÉ**

**ALLOCATION D'ADULTE HANDICAPÉ**

### \*VOCABULAIRE

on appelle « prestations » les services rendus par la sécurité sociale sous forme d'argent. Les organismes de sécurité sociale sont des « caisses » car ils paient les prestations.

## LA SÉCURITÉ SOCIALE EST AU SERVICE DE TOUTES LES FAMILLES

Elle fait jouer la solidarité pour permettre à tous les enfants de débiter dans leur vie dans de bonnes conditions.

La sécurité sociale apporte une aide pour se loger à tous ceux qui en ont besoin, quel que soit leur âge et leur situation familiale.

Financées par les employeurs ou versées par l'état aux fonctionnaires, les prestations familiales ont facilité notamment le travail des femmes et permis de maintenir une population relativement jeune.

✳ En 2020, les CAF se sont mobilisées pour accompagner les familles, notamment financièrement, soutenir les crèches, distribuer des masques, proposer un centre de loisirs en ligne...

### L'ESSENTIEL

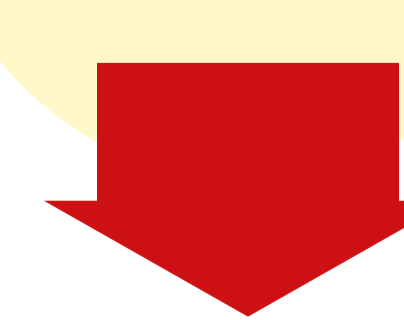
**13,8**



**MILLIONS** D'ENFANTS concernés

**22**

**PRESTATIONS** PAYÉES PAR LES CAF



**ALLOCATIONS FAMILIALES** ALLOCATIONS DE RENTRÉE SCOLAIRE AIDE AUX VACANCES...

### QUELQUES CHIFFRES



# LA SOLIDARITÉ AU BÉNÉFICE DES PLUS ÂGÉS



Panique à bord ! Cache-moi avant qu'elle me trouve ! Depuis qu'elle est à la retraite, ma grand-mère me lâche pas ! Et un ciné même pas en couleur par-ci, un vieux salon de thé tout moisi par-là, j'en peux plus !

Et moi qui croyais qu'on gagnait moins à la retraite, c'est la grande vie maintenant ! C'est pourtant plus son patron qui la paie ... Mais oui, je me souviens, mon oncle ...

Alors quoi, ton oncle ?



Ch'ais pas, mais dimanche, ça a clashé entre mon oncle et mon grand-père. « Ouiii ! et c'est moi qui paye vos retraites !! » J'ai pas compris. Y peut quand même pas payer TOUTES les retraites de la terre !

Moi je croyais que chacun mettait de l'argent de côté pour avoir de quoi vivre plus tard.

Houla, avec ton idée, il faudrait toucher que la moitié de ton salaire pendant une flopée d'années ! T'imagines l'angoisse !

J'ai demandé à ma grand-mère qui lui payait sa retraite... J'ai rien capté...

Tu crois qu'on sait d'avance combien on va avoir ?

M'en parle pas ! Grand-mère m'a dit qu'elle aurait assez pour m'amener au ciné TOUTES LES SEMAINES ! Des films où ils font que parler ! L'enfeeerr !!!

- blablabla



## LES SYSTÈMES DE RETRAITE

### NOTRE SYSTÈME : LA RÉPARTITION

Dans notre système, dit de répartition, il n'y a pas de réserves. Les travailleurs paient les retraites et comptent à leur tour sur les générations futures pour payer la leur. Le nombre d'actifs par rapport à celui des retraités est suivi de près.

### UN AUTRE SYSTÈME : LA CAPITALISATION

Si les cotisations étaient conservées pour être rendues au moment du passage à la retraite, elles pourraient avoir gagné ou perdu de leur valeur pendant les plus de 40 ans de versement. Un tel système, établi en 1910, a subi la guerre de 1914-18 puis la crise de 1929 : les réserves constituées avaient fondu le moment venu. Ce système individualiste n'est souhaité que par peu de personnes.

## COMMENT FONCTIONNE NOTRE SYSTÈME DE RETRAITE ?

PENSION DE RETRAITE =

RETRAITE DE BASE DE LA SÉCURITÉ SOCIALE

+ RETRAITES COMPLÉMENTAIRES OBLIGATOIRES

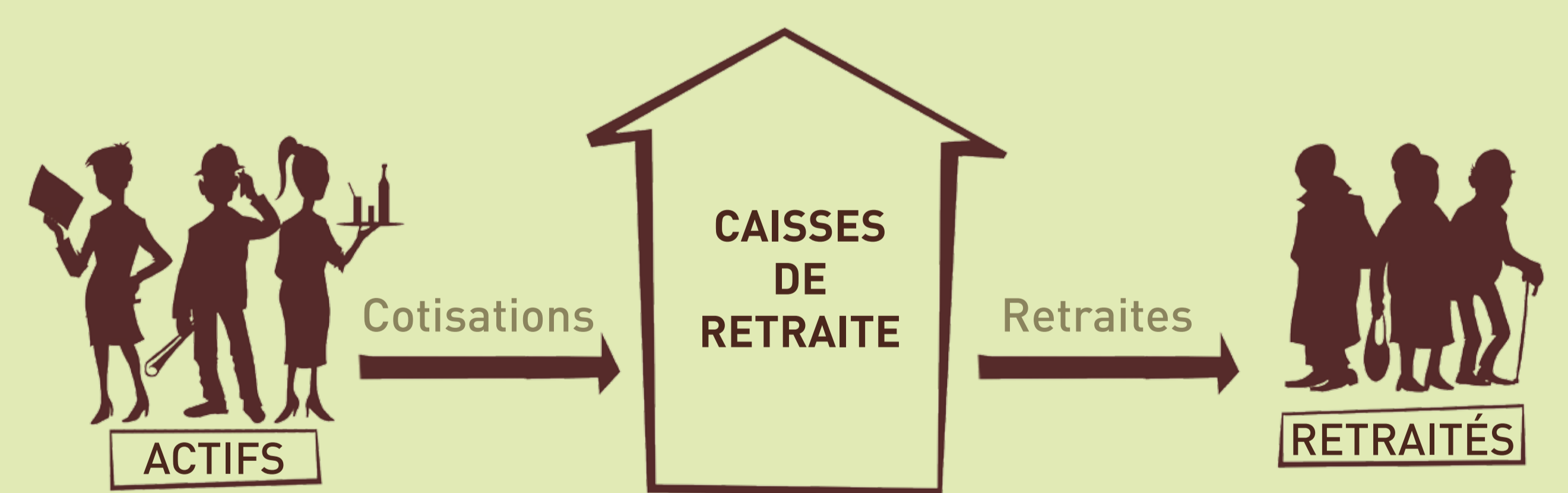
PENSION DE RETRAITE POUR LES FONCTIONNAIRES =

RETRAITE PERSONNELLE PAYÉE PAR L'ÉTAT

+ Depuis 2006 RETRAITE ADDITIONNELLE PAYÉE PAR L'ÉTAT

## LES COTISATIONS DE RETRAITE

- 1 Chaque travailleur (salarié, indépendant, fonctionnaire...), paie des cotisations pour sa retraite pendant qu'il travaille.
- 2 Le moment venu, la retraite est demandée puis calculée en prenant en compte la durée pendant laquelle les cotisations ont été payées, l'âge de départ et un montant de revenu (qui diffère selon les situations).
- 3 Ensuite, la pension est versée chaque mois, avec les cotisations qui viennent d'être payées par les employeurs, salariés ou indépendants.



## LES CAISSES DE RETRAITE

Ce sont des organismes qui versent les retraites. Il y en a plus d'une trentaine dont la majorité applique les mêmes règles de calcul.

## LA SÉCURITÉ SOCIALE

A AMÉLIORÉ LES CONDITIONS DE VIE DES PERSONNES ÂGÉES

VOUS N'AURIEZ PAS VU LANA ?



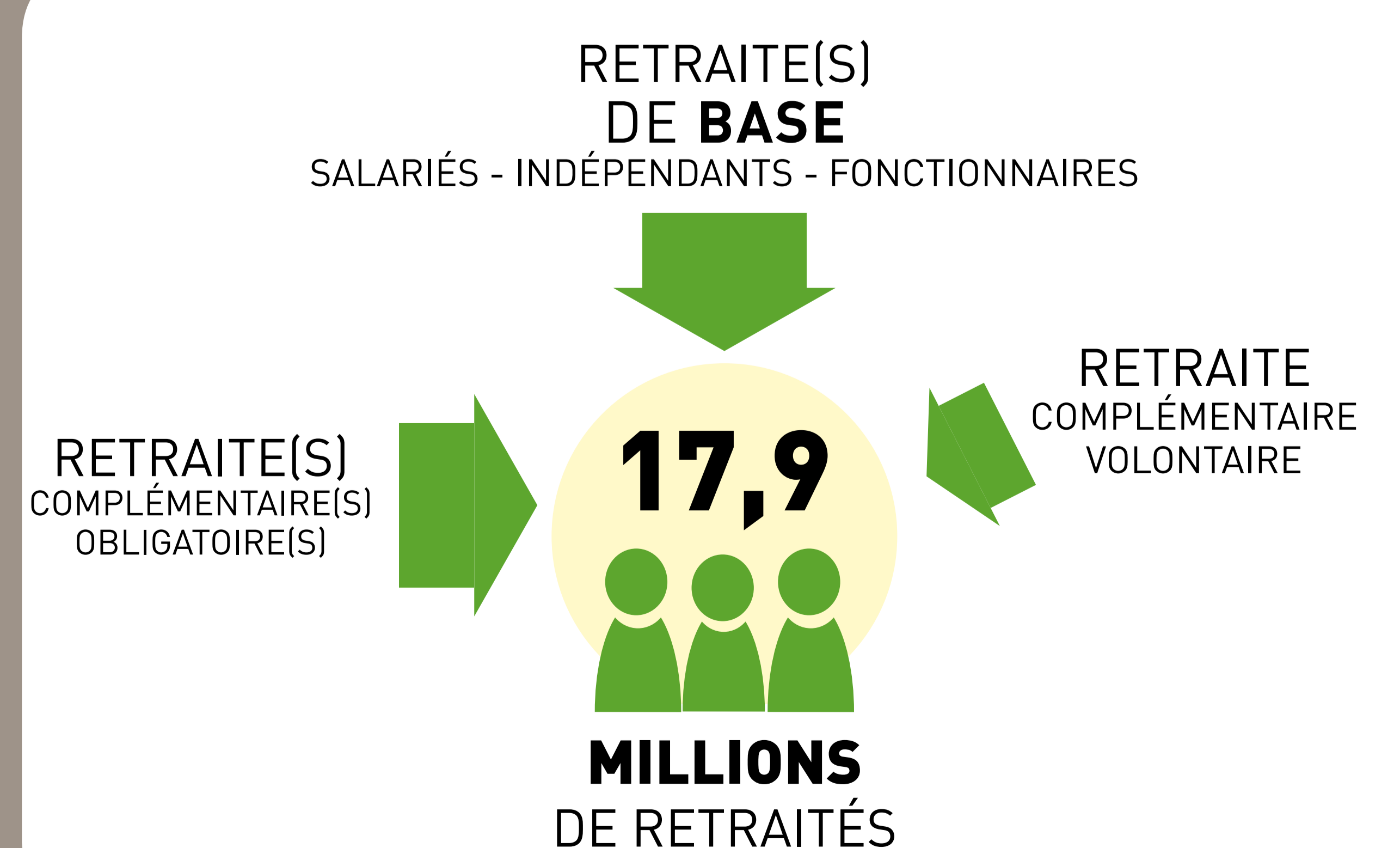
Avec le paiement des retraites par les cotisations des actifs, une SOLIDARITÉ particulière apparaît pour permettre aux plus âgés de vivre correctement après leur temps de travail.

L'assurance vieillesse de la sécurité sociale a permis d'améliorer très nettement la situation des personnes âgées car elles sont plus nombreuses à avoir travaillé et ont versé des cotisations plus longtemps. Un minimum est garanti pour qui a peu ou pas cotisé. Pour que le système dure, chaque génération le vérifie à son tour et s'assure qu'elle en bénéficiera. Il a ainsi été consolidé.

⚠ Pendant la crise sanitaire, les retraités ont été payés régulièrement et si nécessaire accompagnés.

## L'ESSENTIEL

## QUELQUES CHIFFRES



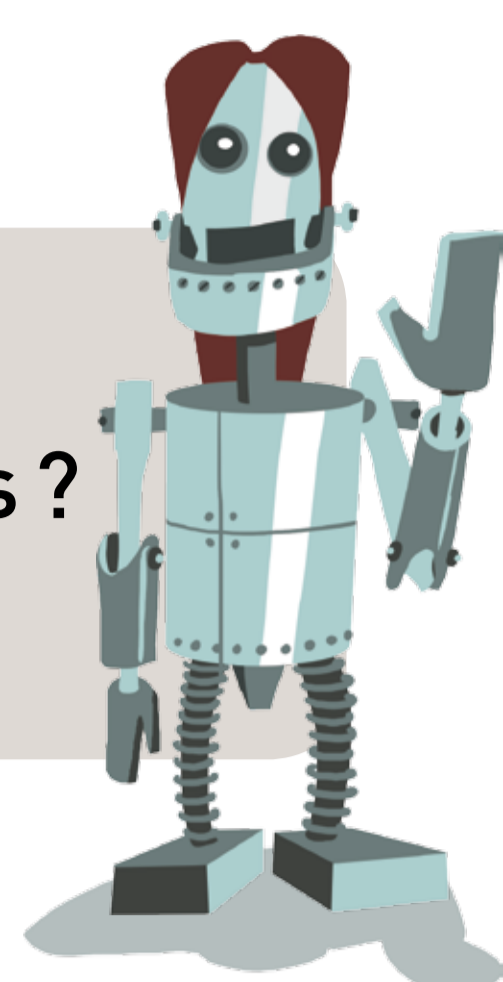
# LA SOLIDARITÉ AU BÉNÉFICE DES MALADES

T'as vu ma nouvelle carte vitale !

La classe !  
Moi aussi, j'en veux une !

Attends d'avoir 16 ans,  
mon petit.

Ton nom, ta photo... Ok,  
mais c'est quoi tous ces chiffres ?  
Ton nom de robot ?



Mais non, c'est mon numéro de sécu !

Et tu paies quoi avec ta carte ?

Ben, le médecin.

C'est bizarre, l'autre fois, ma mère, à la fin de la consultation, elle l'a donnée au médecin mais elle a dû payer quand même.

C'est vrai. Je sais pas trop à quoi elle sert.

En parlant de médecin, comment va ton oncle depuis son accident de travail ?

Ça va mieux. Je l'ai vu hier, il remplissait des tas de papiers. Dommage que dans sa lancée, y m'ait pas fait mes devoirs !



## LA CARTE VITALE

À PARTIR DE 16 ANS  
j'ai une carte Vitale. Mes parents peuvent la demander à partir de mes 12 ans.



Elle donne aux professionnels de santé

MON IDENTITÉ  
= NUMÉRO DE SÉCURITÉ SOCIALE

L'ORGANISME QUI PAIE LES SOINS  
(CPAM, MUTUELLE ...) AUQUEL JE SUIS RATTACHÉ

## LE NUMÉRO DE SÉCURITÉ SOCIALE

Il comporte 15 chiffres et est propre à chacun

ANNÉE DE NAISSANCE	DÉPARTEMENT DE NAISSANCE 99 = ÉTRANGER	N° D'ORDRE DU REGISTRE DE LA COMMUNE
1 9 9	0 6	3 5
1 = HOMME 2 = FEMME	MOIS DE NAISSANCE	COMMUNE OU PAYS DE NAISSANCE
2 3 8	0 0 5	2 1
		CLÉ DE VÉRIFICATION CALCULÉE AUTOMATIQUEMENT

## À QUOI SERT LA CARTE VITALE ?

À informer (automatiquement ou par courrier) les organismes d'assurance maladie. Ils peuvent ainsi payer au professionnel la part qu'ils prennent en charge en laissant le patient et la complémentaire payer le reste.

À transmettre mes frais de santé à mon organisme d'assurance maladie complémentaire afin qu'il paie selon mon contrat la partie des frais de santé non prise en charge par l'assurance maladie

## À NOTER

La carte Vitale n'est pas une carte bancaire. Sa puce ne paie pas, elle envoie la facture des soins à l'organisme de sécurité sociale, ainsi qu'à l'assurance complémentaire.

## LA SÉCURITÉ SOCIALE EST AU SERVICE DE TOUS

LES BIEN PORTANTS PAIENT POUR LES MALADES

La préservation de la santé de chacun le plus longtemps possible implique une solidarité entre malades et bien portants en raison du coût élevé des soins. **Toutes les personnes résidant en France peuvent en bénéficier, à tous âges.** Tous les revenus sont soumis à une contribution pour financer ces dépenses. La carte Vitale est le signe de cette solidarité car elle montre qu'on est inscrit à l'assurance maladie, ce qui permet d'utiliser le système de soins.

La crise sans précédent causée par la pandémie de Covid-19 a amené l'assurance maladie à se réinventer tout en restant plus que jamais dévouée à ses missions fondamentales de protection des assurés et d'accompagnement des professionnels de santé

## L'ESSENTIEL

## EN CAS D' ACCIDENTS DU TRAVAIL

= ACCIDENTS SUR LE LIEU DE TRAVAIL  
ACCIDENTS PENDANT UN TRAJET LIÉ AU TRAVAIL  
MALADIES DUES AU TRAVAIL

Une assurance spécifique payée exclusivement par l'employeur afin de couvrir les salariés pour les risques auxquels ils sont exposés en travaillant ou se rendant au travail.

### DÉPENSES DE SANTÉ

SOINS EN ÉTABLISSEMENT  
**40,9%**

SOINS DE VILLE  
**43,2%**

FRAIS DE GESTION 2,36%  
DIVERS AUTRE  
**13,54%**

### QUI PAIE ?

SÉCURITÉ SOCIALE  
**79,8%**

DE L'ENSEMBLE DES DÉPENSES DES SOINS

**20,2%**

dont les malades (6,5%)  
et leurs mutuelles  
ou assurances (13,34%)

### ACCIDENTS DU TRAVAIL

1945  
**120**  
ACCIDENTS  
POUR  
**1000**  
TRAVAILLEURS

2018  
**33,5**  
ACCIDENTS  
POUR  
**1000**  
TRAVAILLEURS

L'accent est mis  
sur la prévention en entreprise.

L'assurance maladie verse des aides pour permettre à tous de payer les cotisations d'une mutuelle.

## QUELQUES CHIFFRES



# UNE SOLIDARITÉ FINANCIÈRE

Je le comprends plus, mon père. Hier, à table, il a dit que les cotisations avaient changé et qu'il avait plus de net qu'avant.

Plus de net ?... Franchement, c'est pas clair.



SALAIRE BRUT - COTISATIONS  
= SALAIRE NET

Si l'on regarde un bulletin de salaire, la ligne du haut indique le salaire gagné, dit « BRUT », et la ligne finale, en bas, le salaire versé, dit « NET ».

La différence, qui est importante, correspond au paiement :

- à la sécurité sociale des cotisations dues par le salarié (dans une logique d'assurance)
- à l'Etat de l'impôt sur le revenu et diverses taxes (dans une logique d'assistance).

## FAMILLE



50 MILLIARDS €

32,9 MILLIONS DE PERSONNES COUVERTES

DONT

12,6 MILLIARDS € ALLOCATIONS FAMILIALES

7,1 MILLIARDS € AIDE AU LOGEMENT (APL)

## MALADIE



240,2 MILLIARDS €

68 MILLIONS DE BÉNÉFICIAIRES

Chiffres de 2020 rectifiés par la loi de financement de la sécurité sociale de 2022

## RESSOURCES\*

EMPLOYEURS ET ADMINISTRATIONS PUBLIQUES  
46%

MÉNAGES  
54%

499,3 milliards €

## VEILLESSE



246,1 MILLIARDS €

17,9 MILLIONS DE RETRAITÉS

DONT

14,7 MILLIONS DE RETRAITÉS PAYÉS PAR LA CNAV

## ACCIDENTS DU TRAVAIL



13,6 MILLIARDS €

1 006 769 ACCIDENTS DU TRAVAIL TRAITÉS

## DÉPENSES\*

536,6 milliards €

DONT COVID  
24 MILLIARDS €

RESSOURCES - DÉPENSES = DÉFICIT

37,3 milliards €

\*13,3 Mds € ont été enlevés du total des recettes et des dépenses pour ne pas compter deux fois les transferts internes : par exemple les versements de la famille à la vieillesse pour la retraite des mères au foyer.

## LA SÉCURITÉ SOCIALE, UNE SOLIDARITÉ FINANCIÈRE

### À QUI SONT VERSÉES LES COTISATIONS ET CONTRIBUTIONS ?



EMPLOYEURS, SALARIÉS ET INDÉPENDANTS RETRAITÉS

Unions de Recouvrement de Sécurité Sociale et Allocations Familiales



OUVRIERS ET EXPLOITANTS AGRICOLE

Mutualité Sociale Agricole

### L'ESSENTIEL

C'est plus que les recettes de l'État !

PRÈS DE 500 MILLIARDS € DE COTISATIONS ET CONTRIBUTIONS DIVERSES

C'EST LA REDISTRIBUTION : CHACUN CONTRIBUE SELON SES MOYENS, ET REÇOIT SELON CE QUE NÉCESSITE SA SITUATION, À TOUS LES ÂGES DE LA VIE.

### TRAVAILLER « AU NOIR »

C'est à dire ne pas être déclaré, c'est à la fois ne pas contribuer à la solidarité et s'en exclure.

### AUJOURD'HUI

Je GAGNE le montant des cotisations

Je PRIVE LES AUTRES de ma contribution

### DEMAIN

Je ne BÉNÉFICIERAI PAS de prestations de retraite, d'allocations familiales ou en cas d'accident du travail

Je serai À LA CHARGE DES AUTRES en cas de maladie



# UNE SOLIDARITÉ EN PERPÉTUELLE ÉVOLUTION

Bien avant 1945, la solidarité a existé à travers une multitude d'institutions aux objectifs variés, à l'image de la société :



1673

Louis XIV crée le **premier régime de retraite pour les marins** afin de les attirer dans « la Royale ».

1790

L'**Assemblée Constituante** met en place le **comité de mendicité** : la nation doit s'occuper des plus pauvres.

1828

Les **canuts de Lyon** créent une **société d'entraide à base professionnelle**. Ce système se développe partout en France.

1852

La **Mutualité est autorisée** et se déploie dans la plupart des départements.

1910

La loi rend **obligatoires les retraites ouvrières et paysannes**.

1928  
1932

La loi crée un **régime obligatoire d'assurances sociales** (maladie) pour les salariés sous un seuil de revenus. La Mutualité Sociale Agricole est créée en 1930 pour les salariés agricoles

1943

Le **programme du Conseil National de la Résistance** prévoit « un **plan complet de sécurité sociale** ».



1945

1948  
1949  
Régime d'**assurance vieillesse** des artisans (AVA) puis des commerçants (ORGANIC)

1956  
Minimum vieillesse

1966  
Assurance maladie des non-salariés

1972  
Retraite complémentaire obligatoire

1978  
Prestations familiales pour tous

1999  
Couverture maladie universelle (CMU)

2016  
Protection universelle maladie (PUMA)

2019  
Début de la réforme du 100% santé (audition, dentaire)

2020  
COVID  
Très forte implication de tous

En 1945 Pierre Laroque et Ambroise Croizat mettent en place la sécurité sociale obligatoire et nationale pour les salariés des entreprises privées.

Quel héritage !



Ambroise Croizat Pierre Laroque



## DEPUIS 1945 LA SÉCURITÉ SOCIALE

S'ADAPTE EN PERMANENCE AUX ÉVOLUTIONS DE LA SOCIÉTÉ POUR ASSURER UNE VRAIE SOLIDARITÉ

La **sécurité sociale** met en œuvre, dans un cadre régulièrement redéfini par l'État, **une solidarité nationale, financière, obligatoire**.

La sécurité sociale s'est progressivement **élargie** ; elle **bénéficie à tous les travailleurs, à toutes les familles** ; elle propose une **assurance maladie universelle** ; elle assure un **revenu minimum à l'âge de la retraite**.

Elle s'adapte en permanence pour mettre en œuvre la solidarité et l'a clairement montré avec la crise sanitaire



Les **acteurs de la solidarité** sont restés les mêmes au cours des âges, sous différentes formes :



les **individus, les associations, les ordres religieux, les corporations** puis les **professions**, qui exercent une **solidarité de proximité, immédiate et directe à l'origine**.



les **regroupements de personnes mettant en commun des fonds** pour couvrir des risques arrivant à l'un ou l'autre des membres, dans une logique d'entraide ou d'assurance, relèvent d'une **solidarité financière**.

### À SAVOIR

Les caisses sont gérées non par l'Etat mais par des **conseils d'administration** ou siègent des **représentants ouvriers et patronaux**.



l'**Etat**, qui intervient pour donner un **cadre** afin de permettre l'égalité de tous, et qui aide aussi les **plus précaires**.

L'ESSENTIEL

# UNE SOLIDARITÉ MODERNE



## DES OUTILS INFORMATIQUES PUISSANTS

Le volume des données à traiter explique la nécessité pour la sécurité sociale d'utiliser les outils et techniques les plus performants. Ainsi, sans parler des échanges permis par la carte Vitale, la conservation de l'information, nécessaire au moment de la retraite, des cotisations ou contributions payées par tous les salariés pendant leur vie professionnelle, sur plus de 40 ans, ne peut se faire qu'avec de grosses capacités de stockage et de traitement.

## UN ENSEMBLE QUI NE S'AFFICHE PAS COMME TEL

Les quelques 300 organismes qui composent la sécurité sociale indiquent rarement leur appartenance. Leur mission propre l'emporte souvent : retraite, famille ou maladie.

## LES SERVICES DE CHAQUE ORGANISME ACCESSIBLES EN LIGNE



Les organismes de sécurité sociale mettent au service des bénéficiaires les technologies modernes :

- Informations, simulateurs, comptes personnels et formulaires de demande directement en ligne
- Échanges électroniques pour traiter les dossiers,
- Échanges électroniques d'informations entre organismes, et avec les professions de santé
- Numéros d'appel pour joindre les caisses au téléphone, ce qui réduit les déplacements et le nombre de personnes accueillies dans les caisses.

## LA SÉCURITÉ SOCIALE, DES SERVICES DIFFÉRENCIÉS ET ACCESSIBLES



La Sécurité sociale a longtemps payé les prestations à ses guichets. Elle a ensuite automatisé les versements. Maintenant plus de **500 milliards €** sont versés chaque année avec des **procédures dématérialisées**.

Ainsi les délais de remboursement de visite aux médecins se sont beaucoup accélérés puisque la carte Vitale les réduit à 5 jours maximum.

Cherchez « **portail de la Sécurité sociale** » pour choisir ce que vous voulez voir, ou utilisez les adresses suivantes :

- Pour la maladie** [ameli.fr](http://ameli.fr)
- Pour la famille** [caf.fr](http://caf.fr)
- Pour la vieillesse** [lassuranceretraite.fr](http://lassuranceretraite.fr)
- Pour les agriculteurs** [msa.fr](http://msa.fr)
- Pour les cotisants** [urssaf.fr](http://urssaf.fr)
- Pour l'autonomie** [cnsa.fr](http://cnsa.fr)

### L'ESSENTIEL

## COVID-19 : ACCOMPAGNEMENT

Accessibilité accrue aux services en ligne (dossiers, déclarations, télémedecine). Soins, tests, dépistage et recherche de cas contacts, vaccins, attestations. Aide financière : arrêts de travail, soutien aux familles, aux professionnels, exonération et reports de paiement des cotisations ...

## LA SÉCURITÉ SOCIALE C'EST AUSSI

**150 000 EMPLOYÉS**

Dont la grande majorité n'est pas fonctionnaire car les **caisses régionales et départementales sont des établissements privés**.

**PLUS DE 80 MÉTIERS DIVERS**

Informatique, professions médicales et para-médicales, traitement des dossiers, ressources humaines...

## QUELQUES CHIFFRES

# UNE SOLIDARITÉ PUBLIQUE NATIONALE TRÈS AVANTAGEUSE

La France répartit ses dépenses de protection sociale à peu près comme les autres pays européens, mais avec des montants plus élevés (x 1,6). Par rapport au reste du monde, l'Europe est privilégiée, et la France encore plus.

Mais les comparaisons sont rendues difficiles à cause de la très grande diversité des organisations de la protection sociale.

De plus, les mêmes mots désignent souvent des réalités différentes selon les pays, à commencer par le terme de sécurité sociale.



## PROTECTION SOCIALE

Aide tous les handicapés  
(100% de personnes couvertes)



33,8 % de la population en âge de travailler (15 ans et plus) est couverte par des prestations d'invalidité en espèces

Verse des allocations chômage  
(94,7 % de personnes couvertes)



43,1% de la main-d'œuvre (15 ans et plus) est couverte par des prestations de chômage en espèces (régime contributif obligatoire)

Assure des retraites à tous  
(100% de personnes couvertes)



77,5 % de la population ayant atteint l'âge légal de départ à la retraite perçoit une prestation de vieillesse

Finance tous les accidents du travail et maladies professionnelles



35,4 % de la main-d'œuvre (15 ans et plus) est couverte par des prestations en espèces en cas d'accident du travail (cotisants actifs)

Accompagne financièrement les mères à l'occasion des accouchements  
(100% des mères couvertes)



44,9 % des femmes ayant donné naissance à un enfant perçoivent des prestations de maternité en espèces

Verse aux familles des allocations familiales  
(100% des enfants couverts)



26,4 % d'enfants (0 à 14 ans) perçoivent des prestations en espèces pour familles ou enfants

### LA SÉCURITÉ SOCIALE EST

- Obligatoire pour les travailleurs et possible pour les non-travailleurs. Elle n'est ni facultative ni limitée aux plus pauvres.
- De plus en plus universelle, ouverte aux résidents stables et en situation régulière, non fermée.
- Un système d'assurance financé par le travail à la base et non un service de l'Etat financé par l'impôt
- Loin d'être figée, elle est adaptée en permanence aux évolutions et à la conjoncture (Cf. COVID).



Plus de **53%** de la population mondiale n'a toujours pas accès à un système de protection sociale soit plus de **4 milliards** de personnes (selon le rapport mondial 2022 de l'OIT sur la protection sociale)

### ZOOM SUR LA COUVERTURE SANTÉ

#### L'ASSURANCE MALADIE OFFRE

- Un système de santé publique avec des acteurs publics et privés.
- Le choix de son médecin généraliste et de l'hôpital (public ou privé, sans listes d'attente pour se faire opérer).
- Une participation financière des malades réduite et un coût national élevé.



34% de la population mondiale n'a pas accès à un système de couverture santé

Plus de **9 %** des dépenses de santé mondiales représentent plus de **10%** des revenus annuels des ménages

Alors tu as toujours envie de partir travailler à l'étranger ?





# QUEL DEVENIR POUR CETTE SOLIDARITÉ ?

Dingue, quand même !  
La Sécurité Sociale nous accompagne toute notre vie sans qu'on s'en rende compte !  
Comparé à d'autres pays, c'est plutôt rassurant.

Et si ça ne durait pas... Ch'sais pas moi, une crise financière, tout le monde à la rue...

Tu délirés grave, Lana ! Y'a pas de raisons que ça change, la Sécu, ça dure depuis au moins 1000 ans !

Depuis 1945, Max, t'as pas lu les panneaux ?!

Sérieux, on vit de plus en plus vieux, du coup, les retraites risquent d'être méga longues !

Ok, mais pour ça, il faudra du travail pour tous, et pas trop de chômage, pour renflouer les caisses !

T'as raison ! Du coup, faudra faire beaucoup de bébés pour payer nos retraites.

Ou alors tout renflouer sur mon salaire de Bill Gates...

Hé bien, Max, tu es prêt à payer autant de cotisations quand tu travailleras ?

Les autres l'ont fait pour nous. Faut bien qu'on relève le défi !  
Moi je suis un Solidaire pur jus, le d'Artagnan de la Sécu !  
Tous pour chacun...

**CHACUN POUR TOUS !!!**



## L'ÉVOLUTION NÉCESSAIRE DE LA SÉCURITÉ SOCIALE

### LES TROIS FACTEURS

En résumé, la solidarité mise en œuvre par la sécurité sociale évolue en fonction de trois éléments :

- **LES BESOINS** : ils varient en fonction de l'âge de la population, des évolutions techniques et de la société
- **LA RICHESSE PRODUITE PAR LE PAYS** : elle permet de payer les prestations
- **LE CHOIX DES CITOYENS** : il faut l'accord de tous pour payer cotisations et contributions et recevoir les prestations

### LES DEUX TEMPS

**De 1945 à 1990**

la sécurité sociale s'est développée et élargie.

**Depuis 1990**

les dépenses sont étudiées et les recettes ajustées au mieux, sans diminution des prestations, tout en protégeant un plus grand nombre de personnes.

### LA SÉCURITÉ SOCIALE A ACCOMPAGNÉ D'IMPORTANTES ÉVOLUTIONS DE LA SOCIÉTÉ

### ET DEMAIN ? À VOUS DE JOUER !

**Comment cette évolution va-t-elle se poursuivre ? Elle vous appartient collectivement.**

LES ENJEUX À VENIR SONT CONNUS :

- Le vieillissement de la population ; un système de retraite durable et équitable ; une vraie prise en charge du grand âge
- Le coût et l'organisation du système de santé, par exemple pour mieux diriger les malades ou éviter de refaire des actes
- Le maintien d'un nombre de naissances suffisant pour renouveler la population
- L'ignorance par certains de leurs droits
- L'anticipation de difficultés économiques et sanitaires
- L'implication de tous dans la solidarité, en évitant le repli sur soi.

Il appartient à tous de se préparer aux évolutions nécessaires pour maintenir durablement notre solidarité à un niveau élevé, si tel est le choix collectif.  
Pour cela, il faut connaître et faire connaître la sécurité sociale.

Le site [secu-jeunes.fr](http://secu-jeunes.fr) est fait pour les jeunes par l'École Nationale Supérieure de la Sécurité Sociale. Il apporte toutes les informations nécessaires. Bonne visite quand vous en aurez envie ou besoin !



Cette exposition a été voulue et conçue par le comité régional Rhône-Alpes d'histoire de la sécurité sociale, avec le soutien précieux de Christophe Maillard, IA-IPR Sciences et Technologies Médico-Sociales et Biotechnologies Santé Environnement dans les académies de Lyon et Grenoble.



Elle a été réalisée grâce à la forte implication de Véronique de phaSme pour l'infographie et d'Arnaud Jouffroy pour les scénarios et les illustrations.

Ont été utilisés les chiffres pour 2020 de la loi de financement de la sécurité sociale pour 2022, (version au 18-7-2021) des données de la DREES et de l'infographie de l'EN3S.



Que les CAF et CPAM qui en assurent la mise à disposition en soient remerciées.

Le concours d'enseignants, dont plusieurs documentalistes, de l'académie de Lyon a été apprécié.

